

# 取扱い注意・説明書の表示価格について

2019年10月1日より、消費税率が10%に変更されます。  
それに伴い、「取扱い注意・説明書」に記載されている価格および送料も変更となります。  
2019年10月1日以降にパーツをご注文いただく場合は、以下のとおりご対応ください。

【パーツのご注文】10月1日以降にアフターサービス部に到着したご注文は、消費税10%となります。

## ●まずは説明書の表示価格をご確認ください

各説明書の「パーツリスト」や「別売パーツ」の項目などに、「税別」または「税込」の記載があります。

### 説明書が「税込表示」の場合

「税込」の記載がある説明書では、  
表示価格が「5%の税込価格」となっています。  
ご注文が10月1日以降にアフターサービス部に到着した場合は、「税込価格」と「送料」が変更となりますのでご注意ください。

→【A】パーツのご注文：「税込表示」の説明書の場合

### 説明書が「税別表示」の場合

「税別」の記載がある説明書には、2種類の旧送料があります。  
価格につきましては、アフターサービス部への到着が10月1日以降となるご注文より「10%の税込価格」でお申し込みください。また、旧送料の場合、ご注文が10月1日以降にアフターサービス部に到着した場合は、「送料」が変更となりますのでご注意ください。

→【B】パーツのご注文：「税別表示」の説明書の場合

## 【A】パーツのご注文：「税込表示」の説明書の場合

2019年10月1日以降にアフターサービス部へ到着するご注文は、「価格」と「送料」をそれぞれ以下のように算出してお申し込みください。  
※ご注文の手順につきましては、各製品の取扱い注意・説明書をご参照ください。

### ▼「10%の税込価格」の算出方法 … 1~2の順に算出してください。

1	各パーツや別売品の税別価格を算出する。	$5\%の税込価格 \div 1.05 = 税別価格$ (小数点以下切り上げ)
2	税別価格をもとに10%の税込価格を算出する。	$税別価格 \times 1.1 = 10\%の税込価格$ (小数点以下切り捨て)

### ▼送料について

説明書の送料が「旧送料」です。それぞれ「新送料」へと変更になります。  
「新送料」につきましては、パーツに関するお問い合わせ窓口までお問い合わせください。

## 【B】パーツのご注文：「税別表示」の説明書の場合

2019年10月1日以降にアフターサービス部へ到着するご注文は、「10%の税込価格」でお申し込みください。  
また、「旧送料」が記載されている説明書につきましては、「新送料」でお申し込みください。

### ▼「10%の税込価格」の算出方法 … 説明書の価格が税別価格になっています。

1	$税別価格 \times 1.1 = 10\%の税込価格$ (小数点以下切り上げ)
---	---

### ▼送料について

説明書の送料が「旧送料」です。それぞれ「新送料」へと変更になります。  
「新送料」につきましては、パーツに関するお問い合わせ窓口までお問い合わせください。

取りあつかいせつめい書を読む前に、ウラ面の〈取りあつかい注意書〉をよく読んでください。

6ミリBB使用の本かくエアースポーツガン



# DOUBLE EAGLE

〈ダブルイーグル〉

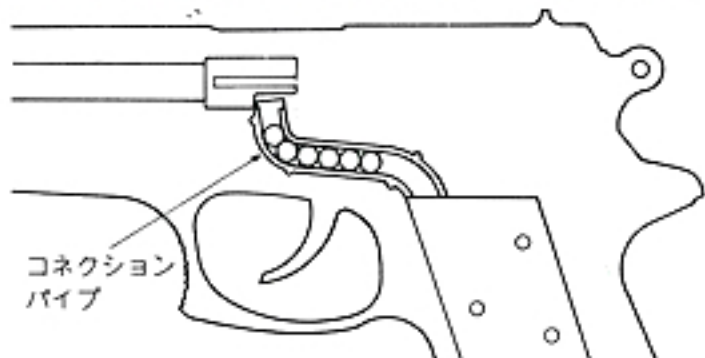
取りあつかいせつめい書  
《25れん発》 AIRSOFTGUN

## ●注意●

- このガンは、マガジンをはずしても図のように、いくつかのタマがコネクションパイプの中のにこります。
- ガンをさかさにして強くふったりすると、このタマが送りこまれタマが入っていないつもりでも発しゃされることがありますのでカラうちは決してしないでください。

### オイルについて

- メンテナンスには、かならず東京マルイ「シリコンメンテナンススプレー」を使い、CRCなどのオイルは決して使わないでください（パーツがとけてしまいます）



ホップアップタイプ、ステンスタイプのガンについて

- ヨゴレ落としには中せいせんざいを使い、シンナーなどは決して使わないでください（色が落ちることがあります）

## 1 セフティレバー

発しゃしないときには、セフティレバーをかならず「カチッ」と音がるまで下方向におしておくこと。セフティレバーを下方向におすと、引き金が引けなくなります。（ムリに引くとこわれます）

### 発しゃしないとき



- セフティレバーを下げると引き金は引けません。

### 発しゃするとき

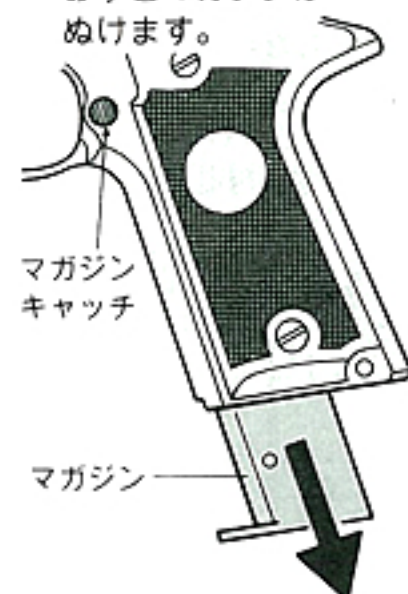


- セフティレバーを上げると引き金が引けます。

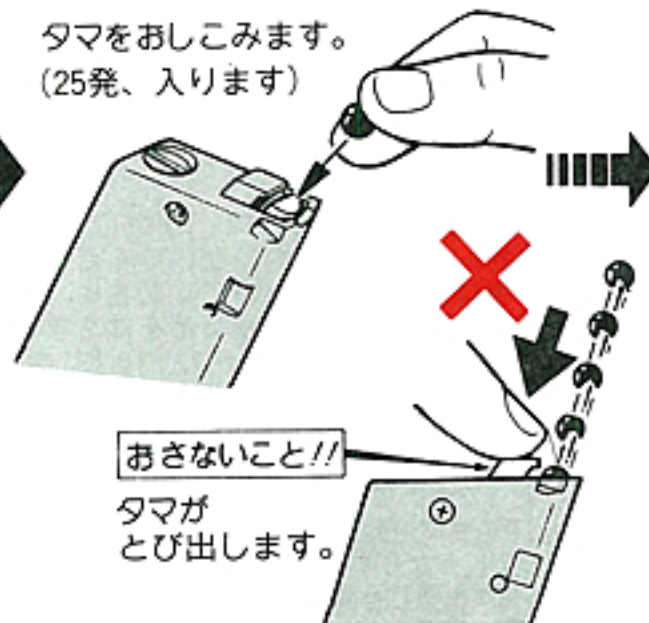
## 2 タマとマガジンのセット

- タマは、東京マルイのBBを使ってください。  
※他のメーカーのタマを使ってのこしょうについては、東京マルイではせきにんを取りません。

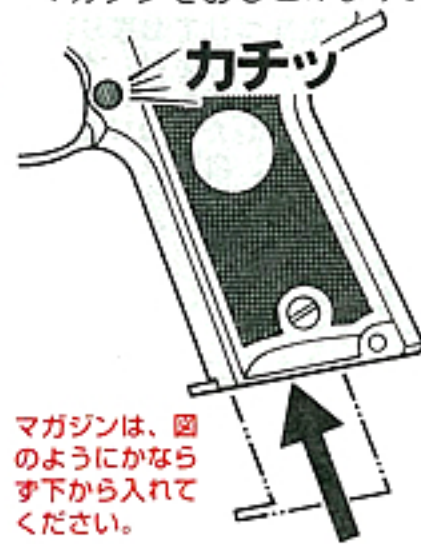
マガジンキャッチをおすとマガジンがぬけます。



タマをおしこみます。（25発、入ります）



カチッと音がるまでマガジンをおしこみます。



# 3 発しゃのしかた

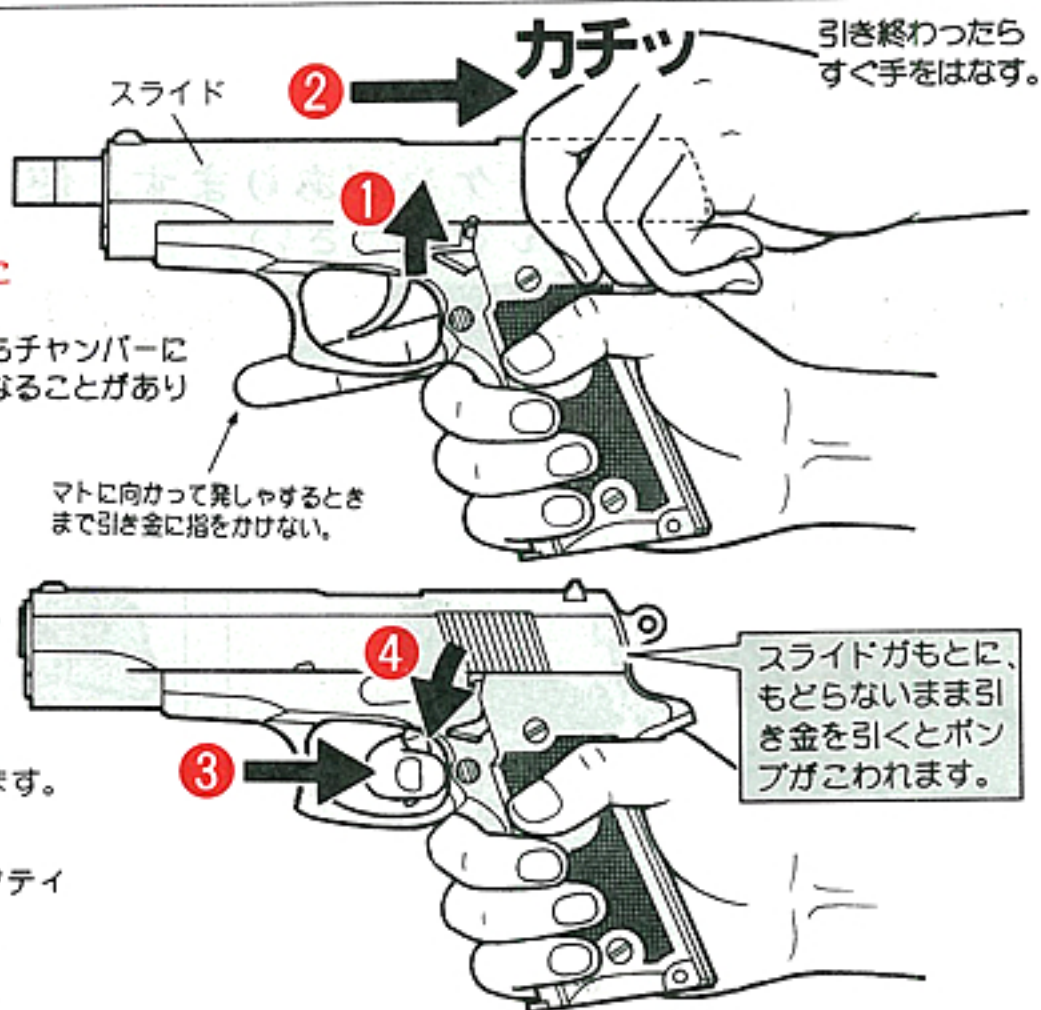
●タマは、東京マルイのBBを使ってください。  
 ※他のメーカーのタマを使ってのこしょうについては、東京マルイではせきにんを取りません。

① セフティレバーを上げます。

② スライドをカチッというまでいっさいごまで引きます。  
 とちゅうで止めると、タマガなん発もチャンバーに入ったり、ポンプが正しく動かなくなることがあります。

③ 引き金を引くとタマが発しゃされます。

④ つづけて発しゃしないときは、セフティレバーを下方方向におしておきます。



使わないときは、いつも安全キャップをしておく

**注意** 使わないとき、スライドをひいたままにしますとバネが弱くなり、あまりとばなくなることがあります。

## ●別売パーツ●

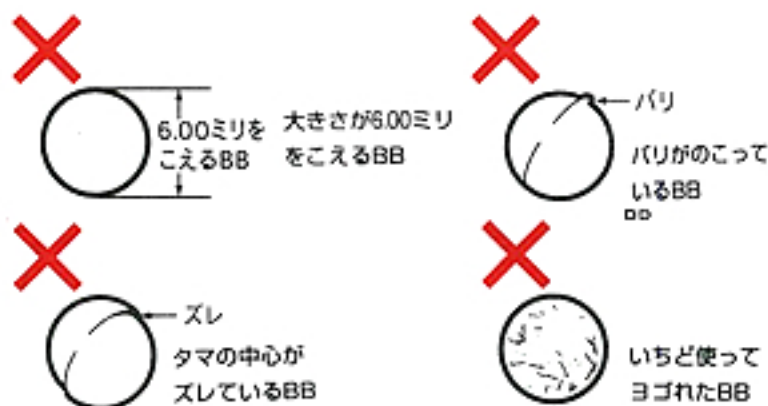
(各価格に消費税は、含まれておりません)

※部品や料金は予告なしに変更する場合もありますので、ご了承下さい。

- 別売りマガジン(ダブルイーグル ノーマル&ホップ共通)..... ¥600 (送料 ¥270) 計 ¥870
- ミニ電動ガン対応0.12gBB(精密弾1800発入)..... ¥300 (送料 ¥270) 計 ¥570
- プロゴグル Sサイズ(キッズサイズ)..... ¥680 (送料 ¥270) 計 ¥950
- プロゴグル Lサイズ(レギュラーサイズ)..... ¥880 (送料 ¥270) 計 ¥1,150

**注意 1** タマつまりのおきないマルイBBを使ってください。

せいみつなバレル(じゅうしん)を使っていますので、ヨゴれたタマや他のメーカーの大きなタマ、バリや出っばりなどのあるタマを使うと、タマづまりを起こすなど、こしょうのもとになりますのでぜったいに使わないでください。



**注意 2** セフティをかけたままムリに引き金を引くとこわれます。

引き金(トリガー)が引けないときは、安全そうち(セフティ)がかかっています。安全そうちをかけたままムリに引き金を引かないでください。(セフティかいじよは、左ページ 1 を見てください)



# ⚠ 注意 <取りあつかい注意書>

このエアガンは、シューティングゲームなどを楽しむためにつくられたものでから使うと、安全なスポーツシューティングを楽しむことができますが、と目などにケガをするキケンがあります。使う前には、かならず次の注意シューティングを楽しんでください。

**注意をしないであったり、まちがった使いかたは、ケガなど**

**⚠ 注意** かならず目を守るゴーグルをつける。



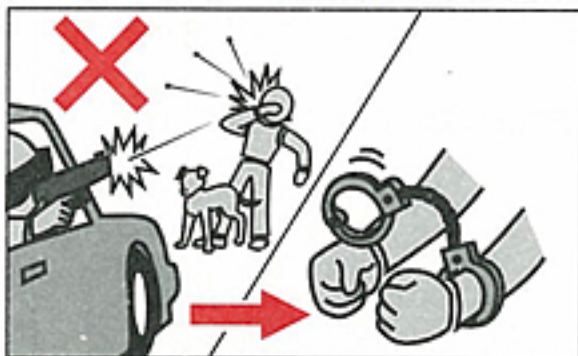
タマを飛ばすときやゲームのときは、目を守るゴーグルなどをかならずつけてください。また、カたいものにタマが当たると、はね返ってキケンですので注意してください(他の人にもタマが当たらないように気をつけること)。

**⚠ 注意** 人や動物に向けて飛ばさない。



エアガンで人や動物をねらったり、飛ばしたりしないでください。マトに向かって飛ばすときのほかは、飛ばし口に安全キャップをかならずつけてください。

**⚠ 注意** イタズラのつもりでも、ばっせられることがある。



たとえイタズラのつもりでも、うってはいけないものをうってキズつけたり、人や生き物をうってケガをさせたりすると、ほうりつで、ばっせられることもあります。

**⚠ 注意** いつも飛ばし口に安全キャップをつけておく。



まちがってタマを飛ばさないように、かならず飛ばし口に安全キャップをつけてください。

**⚠ 注意** 飛ばし口は、どんなときでも決してのぞかない。



タマが目にあたると、ケガをすることがあり、たいへんキケンです。飛ばし口はどんなときでも決してのぞかないでください。

**⚠ 注意** 注意しないで引き金を引かない。



注意しないで引き金を引くと、たいへんキケンです。引き金は、安全キャップをはずし、マトに向かって飛ばすときのほかは引かないでください。

**⚠ 注意** 飛ばし口は、いつも安全な方向に向けておく。



飛ばし口は、人や動物、またはキケンな方向へは向けないでください。飛ばすときのほかは、飛ばし口に安全キャップをかならずつけてください。

**⚠ 注意** 人や車が通る場所では、決して飛ばさない。



エアガンを飛ばす場所は、安全に気をつけて、人や車が通るような場所や、まわりに人がいるような場所では、決して飛ばさないでください。

■ 使い方はガンによりちがいます。かならずそのガンのとくちょうを、よく知ってから取りあつかってください。

■ まちがった使いかた、とりあつかい、かいぞう・分かいによっておこったじこ、じけん、ケガ、しゅうりなどについては、東京マルイではせきにんを取りません。

# 使う前に さいごまで かならず読んでください。

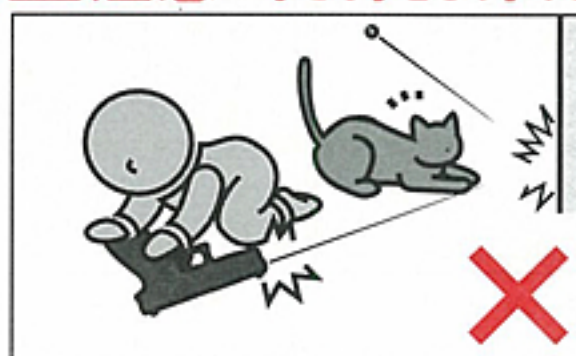
のです。それぞれのガンのとくちょうや、使うときの注意する所をよく知っ  
発しゃされたタマは20~30m先までとびますので、まちがった使い方をする  
所と〈取りあつかいせつめい書〉をよく読んで、きまりを守ったスポーツ

## のキケンがありますので、じゅうぶんに注意してください。

**⚠️ 注意** もちあるくときは、かならずケースやバッグに入れる。 **⚠️ 注意** 小さな子どもの手のとどかない所におく。

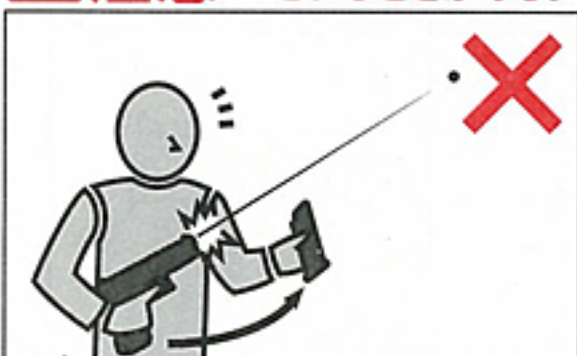


エアガンを持ちあるくときは、発しゃ口に安全キャップをつけ、セフティをかけ、かならずケースやバッグに入れてください。



使わないときは、かならず発しゃ口に安全キャップをつけて、ケースやバッグに入れ、10才にならない小さな子どもや他の子どもがイタズラをしないよう、手のとどかない所においてください。

**⚠️ 注意** マガジンをはずしても、タマが発しゃされるときがある。



マガジンをはずしても、ガンの中にタマがのこっているときがあり、たいへんキケンです。マガジンをはずした後、発しゃ口に安全キャップをつけてください。

**⚠️ 注意** セフティをいつもかけておく。



①安全キャップを発しゃ口につけてください。  
②コッキングされていないことをたしかめて、セフティを“タマが発しゃされないところ”にしてください。  
③マガジンをはずしてください。

**⚠️ 注意** 発しゃするときのほかは、引き金に指をかけない。



発しゃするときのほかは、引き金に指をかけないでください。何かのはずみで引き金を引くとたいへんキケンです。

**⚠️ 注意** ガンを分かいしない。



ガンの分かいは、こしょう、じこのもとになり、たいへんキケンですので決してしないでください。

### ⚠️ 注意

- このガンは、大きさ6ミリのタマを20~30mくらい先までとばします。使うときには、いろいろなキケンを考え、安全にじゅうぶん気をつけてお取りあつかいください。
- ゲームなどを行うときは、タマが当たるかもしれないキケンな所にゴーグルなどをしていない人や、ゲームをしていない他の人がいないことをたしかめてから行ってください。
- 発しゃ口を、ワレたりコワレたりするキケンのあるもの（ガラス、けいこうとうや電きゅう、家庭用電気せい品、茶わんや皿など、家具、自動車、ガスボンベ、その他）には決して向けないでください。
- マガジンや発しゃ口には、タマではない他の物は決して入れないでください。
- このガンは、その形から指などをはさみやすい所があります。指などをはさまないように注意してください。
- ガンをおいておくときは、転がったり落ちたりするような所にはおかず、10才にならない小さい子どもや、他の子どもがイタズラをしないよう、発しゃ口に安全キャップをつけ、かならず箱やケース、またはバッグに入れて安全な所においてください。
- 安全キャップをなくしたときは、50円+送りょう130円（計180円・切手でもOK）をお送りください。かならずガンの名前も書いてください。東京マルイにとどきましたら、すぐにお送りいたします。
- 〈取りあつかい注意・せつめい書〉はかならずしまっておいてください。なくしたときは、すぐに東京マルイにれんらくしてください。
- 正しい使いかた（取りあつかいせつめい書どおり）でもタマが発しゃされないとき、または古くなったために起こる、こしょうや、まちがえて落としてこわしたときなども自分で直そうとしないで、かならずお買いになったお店、または東京マルイにしゅうりをたのんでください。
- このガンは、正しい使いかたで10,000発くらいのタマを発しゃすると、パーツなどの取りかえがひつようになります。それをしないで使っていると、こしょうする原因となりますので、お買いになったお店、または東京マルイまで、点けんやパーツ取りかえをたのんでください。