

取扱い注意・説明書の表示価格について

2019年10月1日より、消費税率が10%に変更されます。
それに伴い、「取扱い注意・説明書」に記載されている価格および送料も変更となります。
2019年10月1日以降にパーツをご注文いただく場合は、以下のとおりご対応ください。

【パーツのご注文】10月1日以降にアフターサービス部に到着したご注文は、消費税10%となります。

●まずは説明書の表示価格をご確認ください

各説明書の「パーツリスト」や「別売パーツ」の項目などに、「税別」または「税込」の記載があります。

説明書が「税込表示」の場合

「税込」の記載がある説明書では、
表示価格が「5%の税込価格」となっています。
ご注文が10月1日以降にアフターサービス部に到着した場合は、「税込価格」と「送料」が変更となりますのでご注意ください。

→【A】パーツのご注文：「税込表示」の説明書の場合

説明書が「税別表示」の場合

「税別」の記載がある説明書には、2種類の旧送料があります。
価格につきましては、アフターサービス部への到着が10月1日以降となるご注文より「10%の税込価格」でお申し込みください。また、旧送料の場合、ご注文が10月1日以降にアフターサービス部に到着した場合は、「送料」が変更となりますのでご注意ください。

→【B】パーツのご注文：「税別表示」の説明書の場合

【A】パーツのご注文：「税込表示」の説明書の場合

2019年10月1日以降にアフターサービス部へ到着するご注文は、「価格」と「送料」をそれぞれ以下のように算出してお申し込みください。
※ご注文の手順につきましては、各製品の取扱い注意・説明書をご参照ください。

▼「10%の税込価格」の算出方法 … 1~2の順に算出してください。

1	各パーツや別売品の税別価格を算出する。	$5\%の税込価格 \div 1.05 = 税別価格$ (小数点以下切り上げ)
2	税別価格をもとに10%の税込価格を算出する。	$税別価格 \times 1.1 = 10\%の税込価格$ (小数点以下切り捨て)

▼送料について

説明書の送料が「旧送料」です。それぞれ「新送料」へと変更になります。
「新送料」につきましては、パーツに関するお問い合わせ窓口までお問い合わせください。

【B】パーツのご注文：「税別表示」の説明書の場合

2019年10月1日以降にアフターサービス部へ到着するご注文は、「10%の税込価格」でお申し込みください。
また、「旧送料」が記載されている説明書につきましては、「新送料」でお申し込みください。

▼「10%の税込価格」の算出方法 … 説明書の価格が税別価格になっています。

1	$税別価格 \times 1.1 = 10\%の税込価格$ (小数点以下切り上げ)
---	---

▼送料について

説明書の送料が「旧送料」です。それぞれ「新送料」へと変更になります。
「新送料」につきましては、パーツに関するお問い合わせ窓口までお問い合わせください。

取りあつかいせつめい書を読む前に、ウラ面の<取りあつかい注意書>をよく読んでください。

HG ハイグレードタイプ(24発)発



SIGSAUER P228

取りあつかいせつめい書
AIRSOFT GUN.

6ミリBB使用の本かくエースポーツガン(シグ・ザウエルP228)について

シグ・ザウエルP228は、スイスのシグ(シュバイツィシュ・インデュストリー・ゲゼルシャフト)社と、シグの資本傘下にあったドイツのザウエル&ゾーン社との密接な関係の中から誕生した銃だ。シグ社は、スイス軍用制式銃P220の完成後、短縮型のP225を設計。警察用新型ピストルのトライアルが始まると、その要求スペックを満たすためにザウエル社と協力しながらP225に数々の改良を施したP226を完成した。そしてP226をさらに発展させたコンパクトバージョンが、この“シグ・ザウエルP228”である。P228はP226と同じ9ミリパラベラムを使用するファイアパワーを誇りながら、全長で16ミリ、重量で45グラム軽い、このライトウェイト&コンパクトという特徴を持ったP228は、ポリスだけでなくM-11として米軍にも採用されるなど大ヒットとなり、ベストコンパクト・ピストルとして高い評価を得ている。東京マルイでは、このシグ・ザウエルP228をハイグレードシリーズとしてモデルアップ。これまで同様フルサイズマガジン(BB弾装弾数24発)、ハイクオリティな表面仕上げ、高精度インナーバレルを標準装備しています。しかも本格的なハンマーコック機構を採用したほか、スライドを引く際、実銃の様にチャンバー部分のロッキングラグが解放される様子を再現するなど、より高いリアリティを追究しています。

●注意● オイルについて

●メンテナンスには、かならず東京マルイ「シリコンメンテナンススプレー」を使い、CRCなどのオイルは決して使わないでください(パーツがとけてしまいます)

ホップアップタイプ、ステンレスタイプのガンについて

●ヨゴレ落としには中せいせんざいを使い、シンナーなどは決して使わないでください(色が落ちることがあります)

1 セフティ (安全そうち)



発しゃしないときには、セフティレバーをかならず「カチッ」と音がするまで上方向におしておくこと。セフティレバーを上方向におすと、引き金が引けなくなります。(ムリに引くとこわれます)

発しゃするとき



●セフティを下げると引き金が引けます。

発しゃしないとき



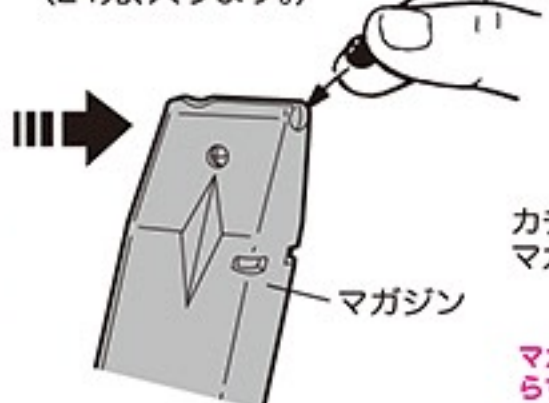
●セフティを上げると引き金は引けません。

2 タマとマガジンのセット

マガジンキャッチをおすと
マガジンがぬけます。



タマをおしこみます。
(24発、入ります。)



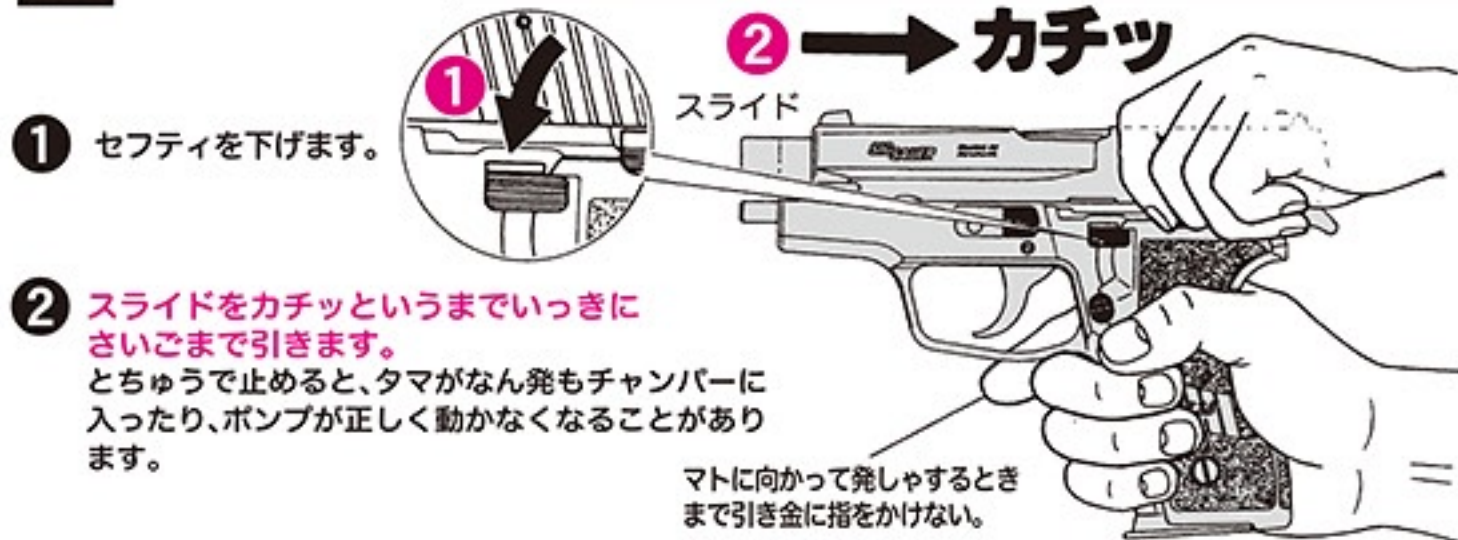
カチッ
カチッと音がするまで
マガジンをおしこみます。

マガジンは、図のようにならず下から入れてください。

●タマは、東京マルイのBBを使ってください。
※他のメーカーのタマを使ってのこしょうについては、東京マルイではせきにんを取りません。

3 発しゃのしかた

●タマは、東京マルイのBBを使ってください。
 ※他のメーカーのタマを使ってのこしょうについては、東京マルイではせきになを取りません。



① セフティを下げます。

② スライドをカチッというまでいっさいごまで引きます。
 とちゅうで止めると、タマがなん発もチャンパーに入ったり、ポンプが正しく動かなくなることがあります。

マトに向かって発しゃするときまで引き金に指をかけない。

③ 引き金を引くとタマが発しゃされます。

④ つづけて発しゃしないときは、セフティレバーを上方向におしておきます。

スライドがもとにもどらないまま引き金を引くとポンプがこわれます。

●ハンマーは、トリガーの動きに合わせて発しゃのときにたおれます。

使わないときは、いつも安全キャップをしておく

注意 使わないとき、スライドをひいたままにしますとバネが弱くなり、あまりとばなくなることがあります。

●別売パーツ●

●別売りマガジン(10オシグ・ザウエル P228).....¥700+消費税(送料¥250)

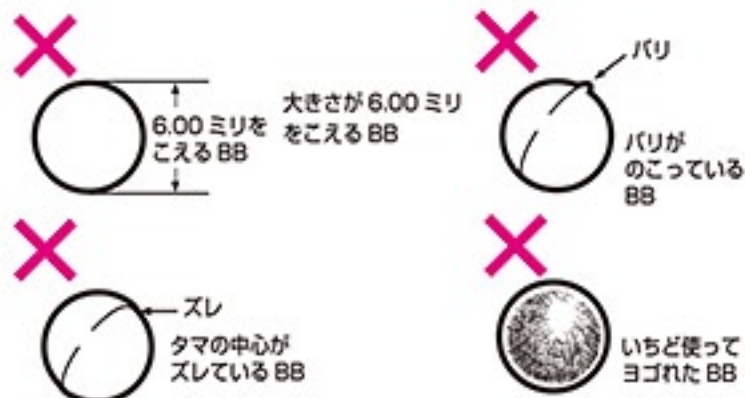
※各価格に消費税は、含まれておりません。●プロゴーグル Sサイズ(キッズサイズ).....¥680+消費税(送料¥250)

※部品や料金は、変更する場合があります。●プロゴーグル Lサイズ(レギュラーサイズ).....¥880+消費税(送料¥250)

究極の感性を貫くガンメーカー **東京マルイ** <アフターサービス部> 〒120-0005 東京都足立区綾瀬5丁目17番1号 <http://www.tokyo-marui.co.jp/>
 ●商品に関するお問い合わせ 03-3605-3378 ●修理に関するお問い合わせ 03-3605-3373 ●パーツに関するお問い合わせ 03-3605-9669

注意 タマづまりのおきないマルイBBを
1 使ってください。

せいみつなバレル(じゅうしん)を使っていますので、ヨゴれたタマや他のメーカーの大きなタマ、バリや出っばりなどのあるタマを使うと、タマづまりを起こすなど、こしょうのもとになりますのでぜったいに使わないでください。



注意 セフティをかけたままムリに引き金を
2 引くとこわれます。

引き金(トリガー)が引けないときは、安全そうち(セフティ)がかかっています。安全そうちをかけたままムリに引き金を引かないでください。(セフティかいじよは、左ページ 1 を見てください)



⚠ 注意 <取りあつかい注意書>

このエアソフトガンは、シューティングゲームなどを楽しむためにつくられたもので、安全なスポーツシューティングを楽しむことができますが、発射されたタマは20m以上飛びます。使う前には、かならず次の注意する所と<取りあつかいせつめい書>をよく読んでください。

注意をしないでうったり、まちがった使いかたは、ケガなど

⚠ 注意 かならず目を守るゴーグルをつける。



タマを発射するときやゲームのときは、目を守るゴーグルなどをかならずつけてください。また、カたいものにタマが当たると、はね返ってキケンですので注意してください(他の人にもタマが当たらないように気をつけること)。

⚠ 注意 人や動物に向けて発射しない。



エアソフトガンで人や動物をねらったり、発射したりしないでください。マトに向かって発射するときのほかは、発射口に安全キャップをかならずつけてください。

⚠ 注意 イタズラのつもりでも、ぼっせられることがある。



たとえイタズラのつもりでも、うってはいけないものをうってキズつけたり、人や生き物をうってケガをさせたりすると、ほうりつで、ぼっせられることもあります。

⚠ 注意 いつも発射口に安全キャップをつけておく。



まちがってタマを発射しないように、かならず発射口に安全キャップをつけてください。

⚠ 注意 発射口は、どんなときでも決してのぞかない。



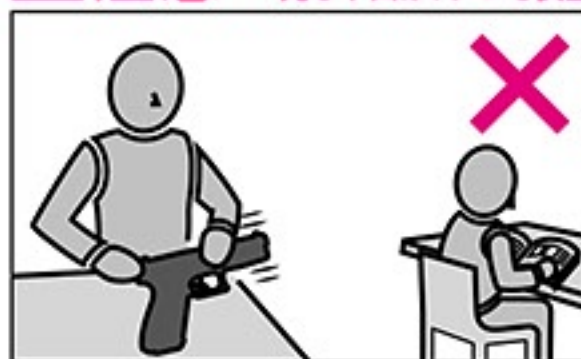
タマが目にあたると、ケガをすることがあり、たいへんキケンです。発射口はどんなときでも決してのぞかないでください。

⚠ 注意 注意しないで引き金を引かない。



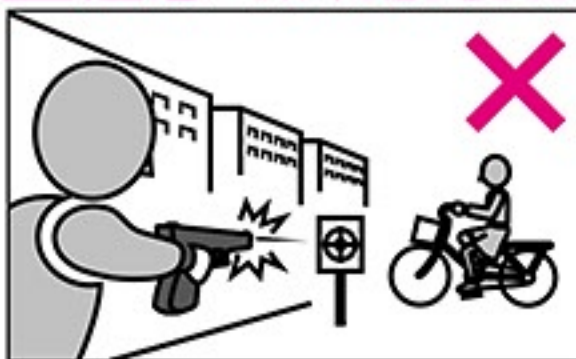
注意しないで引き金を引くと、たいへんキケンです。引き金は、安全キャップをはずし、マトに向かって発射するときのほかは引かないでください。

⚠ 注意 発射口は、いつも安全な方向に向けておく。



発射口は、人や動物、またはキケンな方向へは向けしないでください。発射するときのほかは、発射口に安全キャップをかならずつけてください。

⚠ 注意 人や車が通る場所では、決して発射しない。



エアソフトガンを発射する場所は、安全に気をつけて、人や車が通るような場所や、まわりに人がいるような場所では、決して発射しないでください。

■ 使い方はガンによりちがいます。かならずそのガンのとくちょうを、よく知ってから取りあつかってください。

■ まちがった使いかた、とりあつかい、かいぞう・ふんかいによっておこったけん、じこ、ケガ、しゅうりなどについては、東京マルイではせきにんを取りません。また、かいぞう、ふんかいしたガンのしゅうりはマルイでは、できません。

使う前にさいごまでかならず読んでください。

す。それぞれのガンのとくちょうや、使うときの注意する所をよく知ってから使うと、
 ~30m先までとびますので、まちがった使い方をすると目などにケガをするキケンが
 多く読んで、きまりを守ったスポーツシューティングを楽しんでください。

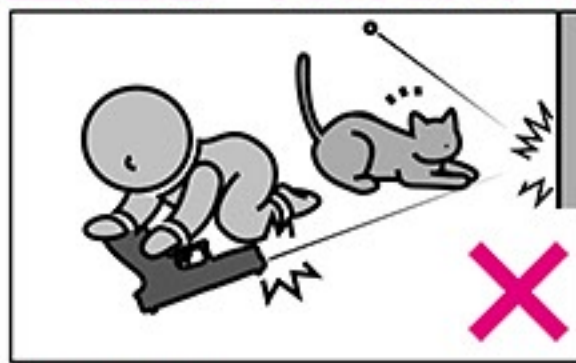
このキケンがありますので、じゅうぶんに注意してください。

注意 もちあるくときは、かならずケースやバッグに入れる。



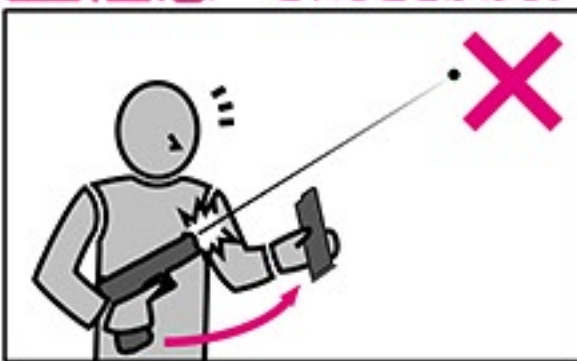
エアソフトガンをも
 ちあるくときは、発
 しゃ口に安全キャ
 ップをつけ、かならず
 ケースやバッグに入
 れてください。

注意 小さな子どもの手のとどかない所におく。



使わないときは、かな
 らず発しゃ口に安全キ
 ャップをつけて、ケ
 ースやバッグに入れ、10
 才にならない小さな子
 どもや他の子どもがイ
 タズラをしないよう、
 手のとどかない所にお
 いてください。

注意 マガジンをはずしても、タマが発しゃ
 されるときがある。



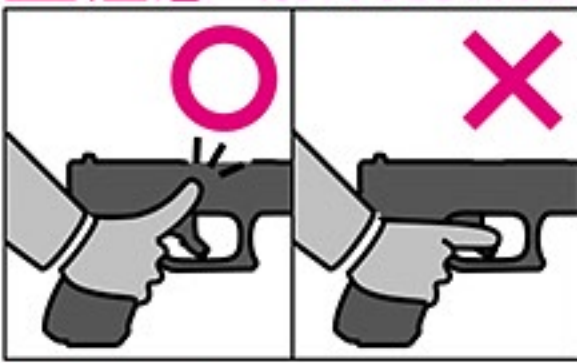
マガジンをはずして
 も、ガンの中にタマ
 がのこっていること
 があります。たいへ
 んキケンなので、マ
 ガジンをはずした後
 は、発しゃ口に安全
 キャップをつけてく
 ださい。

注意 セフティをいつもかけておく。



①安全キャップを発し
 しゃ口につけてくださ
 い。
 ②コッキングされてい
 ないことをたしかめ
 て、セフティを「タマ
 が発しゃされないところ」
 ③マガジンをはずし
 てください。

注意 発しゃするときのほかは、引き金に指をかけない。



発しゃするときのほ
 か、引き金に指を
 かけないでくださ
 い。何かのはずみで
 引き金を引くとたい
 へんキケンです。

注意 ガンを分かいしない。



ガンの分かいは、こし
 ょう、じこのもとに
 なり、たいへんキケ
 ンですので決してし
 ないでください。

注意

- このガンは、大きさ6ミリのタマを20~30mくらい先までとびます。使うときには、いろいろなキケンを考え、安全にじゅうぶん気をつけてお取りあつかいください。
- ホップアップシステムつきのガンは、タマが回転しながらとびますので、ガンをたおして発しゃするとタマが左右に大きく曲がってとび、キケンです。ガンはかならずふつうに立てて発しゃしてください。
- ゲームなどを行うときは、タマが当たるかもしれないキケンな所にゴーグルなどをしていない人や、ゲームをしていない他の人がいないことをたしかめてから行ってください。
- 発しゃ口を、ワレたりコワレたりするキケンのあるもの(ガラス、けいこうとうや電きゅう、家庭用電気せい品、茶わんや皿など、家具、自動車、ガスボンベ、その他)には決して向けないでください。
- マガジンや発しゃ口には、タマではない他の物は決して入れないでください。
- このガンは、その形から指などをはさみやすい所やとがった所、するどい所があります。指などをケガしないように注意してください。
- ガンをおいておくときは、転がったり落ちたりするような所にはおかず、10才にならない小さい子どもや、他の子どもがイタズラをしないよう、発しゃ口に安全キャップをつけ、かならず箱やケース、またはバッグに入れて安全な所においてください。
- 安全キャップをなくしたときは、50円+消費税+送りょう120円(切手でもOK)をお送りください。かならずガンの名前も書いてください。東京マルイにとどきましたら、すぐにお送りいたします。
- (取りあつかい注意・せつめい書)はかならずしまっておいてください。なくしたときは、すぐに東京マルイにれんらくしてください。
- 正しい使いかた(取りあつかいせつめい書どおり)でもタマが発しゃされないとき、または古くなったために起こる、こしょうや、まちがえて落としてこわしたときなども自分で直そうとしないで、かならずお買いになったお店、または東京マルイにしゅうりをたのんでください。
- このガンは、正しい使いかたで10,000発くらいのタマを発しゃすると、パーツなどの取りかえがひつようになります。それをしないで使っていると、こしょうする原因となりますので、お買いになったお店、または東京マルイまで、点けんやパーツ取りかえをたのんでください。